

HOJA DE DATOS

STICKWASH V3 300X3

Luminaria LED



CARACTERÍSTICAS ELÉCTRICAS DEL PRODUCTO

_Lumenes **_CCT**
17.280 lm(+/-5%) 5.000k (+/-5%)

_Rango de tensión:
100-240VCA

_Frecuencia: **_CRI**
50-60Hz >75

_Consumo: **_Eficacia**
135 Watts (+/-5%) >128 lm/W

_Factor de Potencia:
Típico 0.96

_Tipo de alimentación:
Driver LED, integrada en la luminaria. Fácil Mantenimiento.

_Vida Util:
Mayor a 73.000hs (L70B10)

_Grado Protección:
IP 66

_Corriente **_THD**
0.72A <10%

_Dimerizable
SI

01 CARACTERÍSTICAS GENERALES

Luminaria LED de alta eficacia lumínica y muy bajo consumo. Diseñada morfológicamente, mecánicamente y estéticamente diferente a todo lo conocido en el mercado.

Alta robustez y confiabilidad para una larga vida útil proyectada.

Ideal para reemplazar luminarias con tecnología convencional de 400W e iluminar tanto espacios interiores como exteriores.

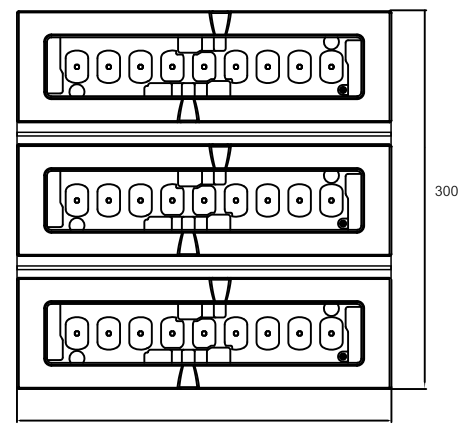
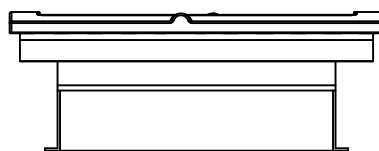
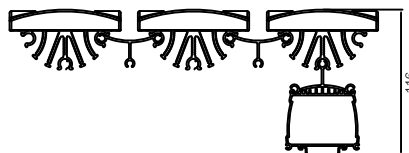
Cuerpo realizado en aluminio extruido anodizado natural.

Máscaras de cierre en opcional en 4 colores: Gris, Blanco, Negro

y rojo. Lo que permite al usuario combinar los componentes de la luminaria a su gusto.

Sus distintas opciones de ópticas permiten iluminar toda clase de superficies y alturas tanto indoor como outdoor, generando una iluminación homogénea.

02 MEDIDAS DE LA LUMINARIA

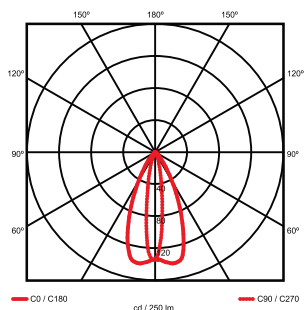


299

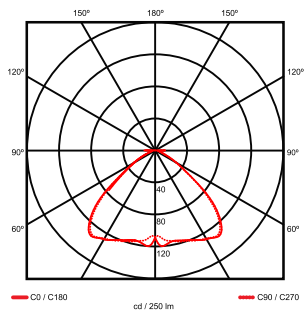


03 FOTOMETRIAS

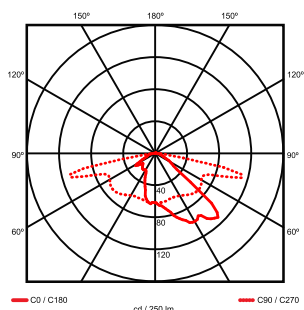
20°X60° | ELIPTICA



90° | SIMETRICA



ASIMETRICA



04 CÓDIGOS COMERCIALES

CÓDIGOS

DESCRIPCIÓN

STKW3SAP033CWB206066	STICKWASH 300X3 OPTICA 20°X60° BLANCO FRIO IP66
STKW3SAP033CWB009066	STICKWASH 300X3 OPTICA 90° BLANCO FRIO IP66
STKW3SAP033CWB9SVP66	STICKWASH 300X3 OPTICA VIA PUBLICA BCO FRIO IP66

05 ORIENTACION DE LA LUMINARIA 0° a 90°

